

Strick-Lochmuster Ilex

Dies ist die Anleitung für den Strick-Lochmuster Adventskalender 2015

Dieses Jahr wirst Du ein Schaltuch stricken,
das in Länge und Breite symmetrisch gemustert ist
Das Tuch hat einen Zickzack-Perlmusterand um das ganze Tuch herum,
einen Mustersatz von 12 Maschen der Dir erlaubt, es so breit zu stricken, wie Du magst
und in der Mitte ein Verlängerungsmuster* um das Tuch
nach Deinem Geschmack zu verlängern
Naja, Du wirst es ja sehen, fang' einfach an und viel Spass ;-)

* Du wirst am 12. Tag mehr über das Verlängerungsmuster erfahren und entscheiden, ob Du es stricken
möchtest, wenn Du weißt, wie lang Dein Tuch nach der ersten Hälfte des Musters ist



Du findest diese Datei und mehr Informationen
auf Deutsch bei http://www.unikatissima.de/d/?page_id=12985 und
auf Englisch bei http://www.unikatissima.de/e/?page_id=10051

Ich würde *sehr* gerne Dein Tuch sehen! :)
Du kannst es mit uns anderen in der Gruppe *unikatissima* teilen
<http://www.ravelry.com/groups/unikatissima>

Symbole & Abkürzungen

M -	Masche	HinR -	Hinreihe	abh -	abheben
MS -	Mustersatz	RückR -	Rückreihe	überz -	überzogen
* bis *	Mustersatz	str -	stricken	Abn -	Abnahme
2x (...)	wiederhole 2x Anleitung in Klammern				

Wenn nichts anderes erwähnt, strick' alle Maschen in der RückR links (li)

- re - *HinR:* rechte M
 - U - *HinR:* Umschlag
 - üAbn - überz Abn -
HinR: 1 M abh, folgende M str, abgehobene M über gestrickte M ziehen
oder andere linksgeneigte Abnahme
 - 2 re zus - *HinR:* 2 M re zusammen stricken
oder andere rechtsgeneigte Abnahme
 - düAbn - doppelt überz Abn - zentrierte doppelte Abn -
HinR: 2 M wie für 2 M re zus abh, 1 re M,
beide abgehobenen M über gestrickte M ziehen
oder andere zentrierte doppelte Abnahme
 - (2 re zus ODER düAbn) -
HinR: bei erstem MS: 2 re zus,
sonst: düAbn
 - (üAbn ODER düAbn) -
HinR: bei letztem MS: üAbn,
sonst: düAbn
 - (üAbn ODER re) -
HinR: bei erstem MS: üAbn,
sonst: re
 - (re ODER 2 re zus) -
HinR: bei letztem MS: 2 re zus,
sonst: re
 - +1 1 neue M - strick' 1 neue M mit Deiner bevorzugten Methode *
HinR: *Anfang der R:* 1 neue M nach RdM,
end of row: 1 neue M vor RdM
RückR: re oder li, abhängig vom Perlmuster
- * Ich habe den *Raised increase* verwendet, beschrieben in www.knitty.com/ISSUEwinter09/FEATwin09TT.php
- + PM - Perlmuster -
HinR: abwechselnd re und li, beginne mit einer re M
RückR: alle *HinR*-re M re, alle *HinR*-li M li str
 - E RdM - Randmasche, verwende Deine bevorzugte Methode

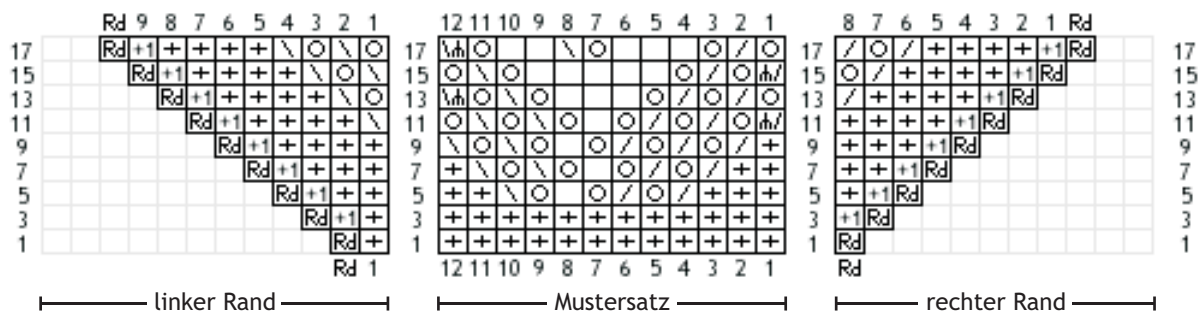
Strick-Lochmuster Ilex

Advent 2015 - Tag 1

Das Muster zeigt nur die Hinreihen

Du findest die **Symbole & Abkürzungen** und wie man **Maschen in den Rückreihen strickt** in dieser Datei auf **Seite 2**

Maschenanschlag: (Anzahl Mustersätze x 12) M + 1 M + 2 RdM



- R 1: RdM,
* 12x PM, *
PM, RdM
- R 3: RdM, 1 neue M,
* 12x PM, *
PM, 1 neue M, RdM
- R 5: RdM, 1 neue M, 1x PM,
* 3x PM, 2x (2 re zus, U), re, U, üAbn, 2x PM, *
2x PM, 1 neue M, RdM
- R 7: RdM, 1 neue M, 2x PM,
* 2x PM, 2x (2 re zus, U), re, 2x (U, üAbn), PM, *
3x PM, 1 neue M, RdM
- R 9: RdM, 1 neue M, 3x PM,
* PM, 3x (2 re zus, U), re, 2x (U, üAbn), *
4x PM, 1 neue M, RdM
- R 11: RdM, 1 neue M, 4x PM,
* (düAbn ODER 2 re zus), U, 2x (2 re zus, U), re, 2x (U, üAbn), U, *
üAbn, 4x PM, 1 neue M, RdM
- R 13: RdM, 1 neue M, 4x PM, 2 re zus,
* U, 2x (2 re zus, U), 3x re, U, üAbn, U, (düAbn ODER üAbn), *
U, üAbn, 4x PM, 1 neue M, RdM
- R 15: RdM, 1 neue M, 4x PM, 2 re zus, U,
* (düAbn ODER 2 re zus), U, 2 re zus, U, 5x re, U, üAbn, U, *
üAbn, U, üAbn, 4x PM, 1 neue M, RdM
- R 17: RdM, 1 neue M, 4x PM, 2 re zus, U, 2 re zus,
* U, 2 re zus, U, 3x re, U, üAbn, 2x re, U, (düAbn ODER üAbn), *
2x (U, üAbn), 4x PM, 1 neue M, RdM

Dies sind die Nutzungsbedingungen für den

Strick-Lochmuster Adventskalender 2015 - Tag 1

Die Nutzungsbedingungen sind sowohl für diese Datei als auch für die anderen Musterdateien gültig, die vom 1. Dez. 2015 bis 24. Dez. 2015 auf Deutsch unter http://www.unikatissima.de/d/?page_id=12985 und auf Englisch unter http://www.unikatissima.de/e/?page_id=10051 veröffentlicht werden.

Nutzungsbedingungen

Der **gesamte Inhalt** dieses Dokumentes ist **urheberrechtlich geschützt** (Text, Bilder usw.). Dieses Dokument ist **ausschließlich für Deinen persönlichen Gebrauch** bestimmt.

Du darfst

- mit dieser Anleitung Stücke herstellen,
- das Muster anpassen/variieren und
- die fertigen Stücke verkaufen,
- eine Kopie dieser Datei **nur für den persönlichen Gebrauch** drucken und
- einen Link zu meinen ravelry Seiten (www.ravelry.com/designers/susann-hajjar) setzen, um Freunden von diesem Dokument zu erzählen;

- **nicht** diese Datei verteilen:
 - kein (Wieder)Verkauf der Datei oder gedruckter Kopien des Dokuments,
 - keine Verteilung, weder umsonst noch für Geld, weder digital noch auf Papier,
 - keine Veröffentlichung im Internet (z.B. Foren, Blogs etc.) oder auf jedem anderen Medium;
- **nicht** Stücke mit meiner Anleitung/meinem Muster massen-produzieren;
- **nicht** die Anleitung/das Muster als Deine/s ausgeben.

Es wäre schön, wenn Du unikatissima erwähnen könntest,
ich würde mich wirklich darüber freuen! Danke schön.

Wenn Du Fragen zu den Nutzungsbedingungen hast, schick mir bitte eine email:
unikatissima@gmx.de

Ich würde *sehr* gerne Dein Tuch sehen! :)

Du kannst es mit uns anderen in der ravelry Gruppe *unikatissima* teilen unter
<http://www.ravelry.com/groups/unikatissima>